



Setting Up Your Monitor

設定您的顯示器 | 安裝顯示器 | モニターのセットアップ | 모니터 설치 | การตั้งค่าหน้าจอ



CAUTION:

Before you set up and operate your Dell monitor, see the safety instructions in your monitor "Product Information Guide" See your User's Guide for a complete list of features.

注意:

設定和操作您的 Dell 顯示器前，請先參閱隨附《產品資訊指南》中的安全說明。有關顯示器功能的完整介紹也請參閱《使用指南》。

警告:

在設置和使用 Dell 顯示器之前，請參閱顯示器《產品信息指南》中的安全注意事項。此外，還請參閱用戶指南以了解全部特性。

注意:

Dell モニタをセットアップして操作する前に、モニターの「製品情報ガイド」の安全に関する注意事項をご覧ください。また、機能の完全なリストについてはユーザーズガイドをご覧ください。

주의:

Dell 모니터를 설치하고 작동하기 전에 모니터 "제품 정보 가이드"의 안전 지침을 참조하십시오. 또한, 기능의 전체 목록은 사용자 가이드를 참조하십시오.

ข้อควรระวัง:

ก่อนที่จะติดตั้งและใช้งานจอภาพเคลือบของคุณ ให้อ่านขั้นตอนเพื่อความปลอดภัยใน "คู่มือข้อมูลผลิตภัณฑ์" ของจอภาพก่อน นอกจากนี้ให้อ่าน คู่มือผู้ใช้ ของคุณ เพื่อดูรายการคุณสมบัติที่สมบูรณ์

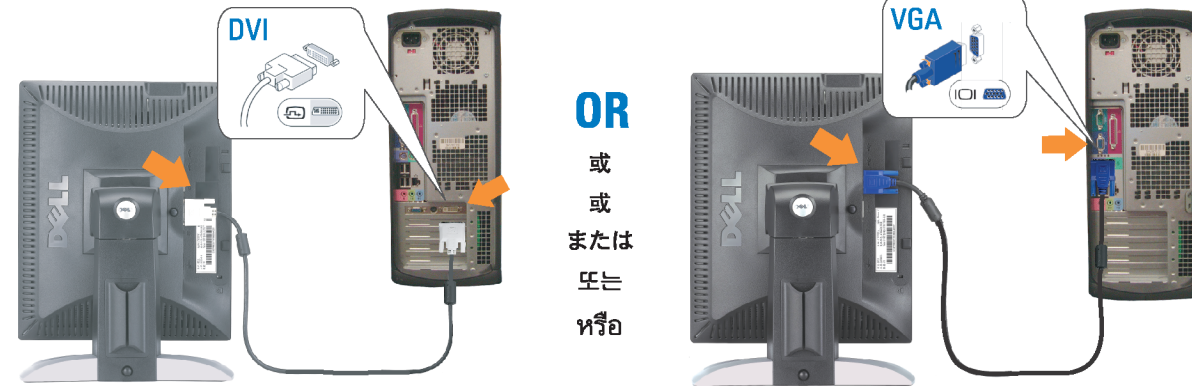
Dell™ 1707FPV Flat Panel Monitor



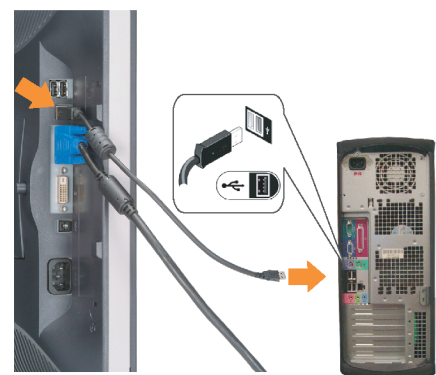
1 Attach the monitor to the stand.
將顯示器裝在腳座上。
將顯示器與底座相連。
モニターをスタンドに取り付けます。
모니터를 스탠드에 부착합니다.
ต่อจอภาพเข้ากับขาตั้ง



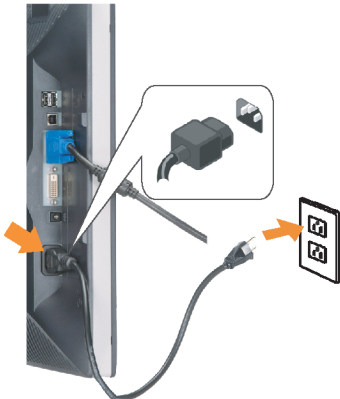
2 Rotate the monitor to connect the cables.
旋轉顯示器以便連接各連接線。
旋轉顯示器以連接線纜。
モニタを回転してケーブルを接続します。
모니터를 회전시켜 케이블을 연결합니다.
หมุนจอภาพเพื่อเชื่อมต่อสายต่าง ๆ



3 Connect the monitor using EITHER the white DVI cable OR the blue VGA cable (DO NOT connect both cables to the same computer).
使用白色 DVI 纜線或藍色 VGA 纜線來連接監視器 (請勿同時將兩條纜線連接到同一部電腦上)。
使用白色 DVI 纜或藍色 VGA 纜連接顯示器 (不要將兩條纜線同時連接到一台計算機)。
白いDVIケーブルまたは青いVGAケーブルを使ってモニタを接続します(両方のケーブルを同じケーブルに接続しないでください)。
DVI 케이블 또는 파란색 VGA 케이블을 사용하여 모니터를 연결하십시오(두 개의 케이블을 동일한 컴퓨터에 연결하지 마십시오)。
เชื่อมต่อจอภาพโดยใช้ สายเคเบิล DVI สีขาว หรือสายเคเบิล VGA สีน้ำเงิน (อย่าเชื่อมต่อสายเคเบิลทั้งสองเข้ากับคอมพิวเตอร์เครื่องเดียวกัน)



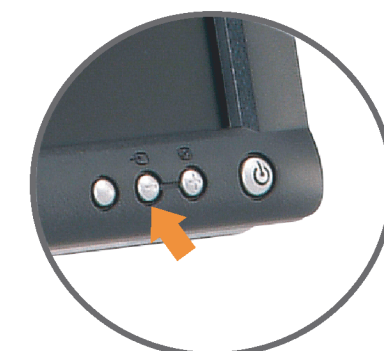
4 Connect the USB cable to the computer.
將USB纜線連接到電腦上。
將 USB 纜線連接到計算機。
USBケーブルコンピュータに接続します。
USB 케이블을 컴퓨터에 연결합니다.
เชื่อมต่อสายเคเบิล USB ไปยังคอมพิวเตอร์



5 Connect the power cord firmly to the monitor and the electrical outlet.
將電源線確實地連接至顯示器和電源插座。
將電源線牢固插入顯示器和電源插座。
電源コードをモニターとコンセントにしっかり接続します。
전원 코드를 모니터와 전기 콘센트에 단단하게 연결합니다.
เชื่อมต่อสายไฟไปยังคอมพิวเตอร์และเต้าเสียบไฟฟ้าอย่างแน่นหนา



6 Rotate the monitor back and turn on the monitor.
將顯示器轉回原位並開啟顯示器電源。
將顯示器旋轉回原位，然後打開顯示器電源。
モニタを回転して元に戻し、モニタの電源をオンにします。
모니터를 다시 회전시킨 후 모니터를 켭니다.
หมุนจอภาพกลับ และเปิดจอภาพ



7 If nothing appears on the screen, press the Input Select button.
若螢幕沒顯示畫面，請按“輸入選擇”按鈕。
如果屏幕上无显示，请按“输入选择”按钮。
画面に何も表示されない場合、「入力選択」ボタンを押してください。
화면에 아무것도 나타나지 않으면 [입력 선택] 버튼을 누릅니다.
ถ้าไม่มีอะไรปรากฏขึ้นบนหน้าจอ ให้กดปุ่ม Input Select (เลือกสัญญาณเข้า)



7730203347P0B
(Dell Part No. CK499 A01)

www.dell.com | support.dell.com





1. USB Downstream Port
2. OSD Menu/Select
3. Video Input Select/Down
4. Auto-Adjust / Up
5. Power Button (with power light indicator)
6. Cable Management Holder
7. Lock Down/Release Button
8. Security Lock Slot
9. Dell Soundbar Mounting Brackets
10. Power Out for Dell Soundbar
11. Monitor Lock/Release Button

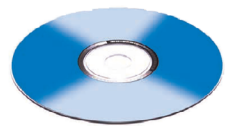
1. USB 下游連接埠
2. OSD 功能表/選擇
3. 影像輸入選擇/下
4. 自動調整/上
5. 電源按鈕 (帶有電源指示燈)
6. 束線器
7. 鎖定/釋放按鈕
8. 安全鎖插槽
9. Dell Soundbar 勾槽托架
10. Dell Soundbar 電源輸出
11. 銀幕鎖定/鬆開按鈕

1. USB 下行端口
2. OSD 菜单/选择
3. 视频输入选择/向下
4. 自动调整/向上
5. 电源按钮 (带电源指示灯)
6. 线缆固定夹
7. 锁按下/松开按钮
8. 防盗锁插槽
9. Dell Soundbar 安装架
10. Dell Soundbar 电源输出
11. 银幕锁定/释放按钮

1. USBダウンストリームポート
2. OSD メニュー/選択
3. ビデオ入力選択/下
4. 自動調整/上
5. 電源ボタン(電源ライトインジケータ付き)
6. ケーブルホルダー
7. ロックダウン/リリースボタン
8. セキュリティロックスロット
9. Dell サウンドバー取付ブラケット
10. Dell Soundbar 用の電源コネクタ
11. パネルロック/リリースボタン

1. USB 다운스트림 포트
2. OSD메뉴/선택
3. 비디오 입력 선택/아래로
4. 자동-조정/위로
5. 전원 버튼(전원 표시등)
6. 케이블 홀더
7. 잠금/해제 버튼
8. 도난 방지 장치 슬롯
9. Dell Soundbar 설치 브래킷
10. Dell Soundbar 전원 출력
11. 패널 잠금/잠금 해제 버튼

1. พอร์ตดาวน์โหลด USB
2. เมนู OSD /เลือก
3. เลือกสัญญาณภาพเข้า/ลง
4. ปรับอัตโนมัติ/ขึ้น
5. ปุ่มเพาเวอร์ (พร้อมไฟแสดงสถานะเพาเวอร์)
6. ที่ยึดสาย
7. ปุ่มล็อก/คลาย
8. ล็อคเคนชิงตัน
9. ที่ติดแถบเสียง Dell
10. ไฟไฟเข้าแถบเสียง Dell
11. ปุ่มล็อก/ปลดล็อกแผ่นจอ



Finding Information

See your monitor *User's Guide* in the CD, for more information.

尋找資訊

詳細資訊請參閱光碟中的顯示器《使用指南》。

查找信息

有关的详细信息, 请参阅光盘中的显示器用户指南。

検索情報

詳細については、CDのモニターユーザーズガイドをご覧ください。

정보 찾기

더 자세한 정보는 CD에 포함된 모니터 사용자 가이드를 참조하십시오.

การค้นหาคำข้อมูล

สำหรับข้อมูลเพิ่มเติมให้อ่าน คู่มือผู้ใช้ในแผ่นซีดี

Information in this document is subject to change without notice.
© 2006 Dell Inc. All rights reserved.

Reproduction in any manner whatsoever without the written permission of Dell Inc. is strictly forbidden.

Dell and the DELL logo are trademarks of Dell Inc. Dell disclaims proprietary interest in the marks and names of others.

June 2006

本指南的內容如有變更, 恕不另行通知。
© 2006 Dell Inc. 版權所有。

未經 Dell Inc. 的書面許可, 嚴禁任何形式的非法複製。

Dell 及 DELL 標誌為 Dell Inc. 的商標。其他標誌和名稱的所有權皆不屬 Dell 所有。

2006年6月

本指南的內容如有變更, 恕不另行通知。
© 2006 Dell Inc. 版權所有。

未經 Dell Inc. 的書面許可, 嚴禁任何形式的非法複製。

Dell 和 DELL 標誌是 Dell Inc. 的商標。Dell 對非 Dell 公司的商標和商標名稱的所有權。

2006年6月

本書に記載されている事項は事前通告無しに変更されることがあります。
© 2006 すべての著作権は Dell Inc. にあります。

Dell Inc. からの書面による許可なく本書の複写、転載を禁じます。

Dell 和 DELL のロゴマークは、Dell Inc. の登録商標です。上記記載以外の商標や会社名が使用されている場合がありますが、これらの商標や会社名は、一切 Dell Inc. に所属するものではありません。

2006年6月

이 안내서에 있는 내용은 사전 통보 없이 변경될 수 있습니다.
© 2006 Dell Inc. 모든 권리 소유.

Dell Inc. 의 서면 승인 없이 제작되는 복제 행위는 엄격히 금지합니다.

Dell 과 Dell 로고는 Dell Inc. 의 등록상표입니다. Dell 은 자사 외의 상표 및 상품명에 대해서는 어떤 소유권도 인정하지 않습니다.

2006년 6월

เพื่อหาข้อมูลหรือการเปลี่ยนแปลง กรุณาเปลี่ยนที่ดู โดยไม่จำเป็นต้องแจ้งให้ทราบล่วงหน้า
© 2006 Dell Inc. สงวนลิขสิทธิ์

ห้ามผลิตใดๆ โดยไม่ได้รับการอนุญาตจากบริษัท เดลลคอมพิวเตอรส์ คอปไรต์เปอเรชั่น

Dell และโลโก้ Dell เป็นเครื่องหมายการค้าของบริษัทเดลลคอมพิวเตอรส์ บริษัทเดลลคอมพิวเตอรส์ กับการอื่นที่มีผู้จำหน่ายและเครื่องหมายการค้าที่เหมือนกัน

มิถุนายน 2006



Printed in China